

Tasas

Table with columns: Instrumento, TNA, Plazo, Var. directa, Var. Anual. Includes data for Call 1d, Call 7d, Cautión 30d, etc.

Dólar BCRA A3500

Table with columns: Plazo, Var. directa, Var. Anual. Includes data for 7d, 31d, 61d, 94d, 185d, 367d.

Reflex - Dólar Futuro

Table with columns: Posición, Vta, Plazo, TC, Tasa Imp., C. Ant., Var, Int. Ab*. Includes data for SPOT, DLR12018, etc.

Bonds

Table with columns: Bond, Code, Amt Out., Coupon, Price, YTM, MD, Maturity. Includes Sovereign USD, Nequgen 21 NYL, etc.

Bonds

Table with columns: Bond, Code, Amt Out., Coupon, Price, YTM, MD, Maturity. Includes Sovereign Bond Inflation Indexed, Gatillo 5 02-19, etc.

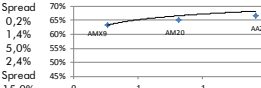
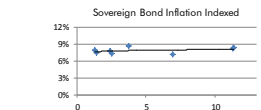


Table with columns: Instrumento, TNA, Plazo, Var. directa, Var. Anual. Includes sub-sections for 'Sovereign and corporate ARS Floating Monetary Policy' and 'Sovereign ARS Floating Badlar'.

Table with columns: Instrumento, TNA, Plazo, Var. directa, Var. Anual. Includes sub-sections for 'Corporate ARS Linked Floating Badlar' and 'Sovereign Dual ARS Fixed Dollar'.

Table with columns: Instrumento, TNA, Plazo, Var. directa, Var. Anual. Includes sub-sections for 'Sovereign ARS Fixed' and 'Lecopars ARS'.

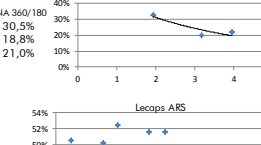


Table with columns: Instrumento, TNA, Plazo, Var. directa, Var. Anual. Includes sub-sections for 'Letes USD' and 'Lecobars ARS'.

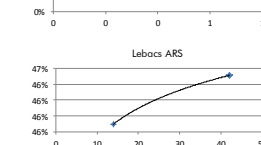
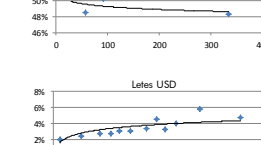


Table with columns: Instrumento, TNA, Plazo, Var. directa, Var. Anual. Includes sub-sections for 'Neuquen 21 NYL', 'Córdoba 26', 'Chaco 24 NYL', etc.

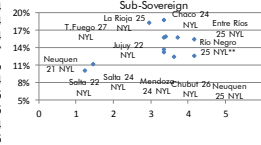
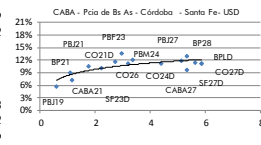
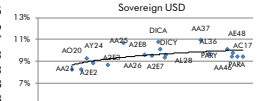
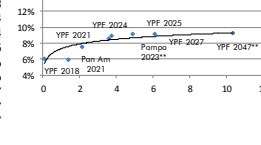
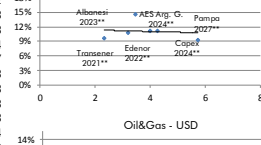
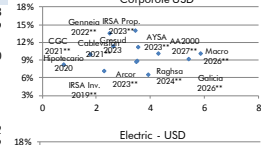


Table with columns: Instrumento, TNA, Plazo, Var. directa, Var. Anual. Includes sub-sections for 'Corporate USD', 'Electric - USD', and 'Oil&Gas - USD'.



* Bloomberg Clean Price ** Callable Bond - Yield to Maturity *** Called

El presente documento ha sido realizado por Argenfunds S.A. con fines estrictamente informativos. No debe ser tomado como una invitación a suscribir cutopatantes ni como una oferta de compra o venta de valores. El documento se ha realizado con fuentes de información consideradas confiables, pero la empresa no puede garantizar la exactitud de las mismas. Los fondos comunes de inversión están sometidos a variaciones en los precios de los activos que pueden afectar su rendimiento. Los rendimientos pasados de los fondos comunes de inversión no garantizan el desempeño futuro de los mismos. Las inversiones en cutopatantes del Fondo no constituyen depósitos en Banco Macro S.A. a los fines de la Ley de Entidades Financieras ni cuentan con ninguna de las garantías que tales depósitos a la vista o a plazo pueden gozar de acuerdo con la legislación y reglamentación aplicables en materia de depósitos en entidades financieras. Asimismo, Banco Macro S.A. se encuentra impedida por normas del Banco Central de la República Argentina de asumir, tácita o expresamente, compromiso alguno en cuanto al mantenimiento, en cualquier momento, del valor del capital invertido, al rendimiento, al valor del rescate de la cuota partes o al otorgamiento de liquidez a tal fin. Gráficos de Elaboración propia. Fuentes Bloomberg y Borsar.